

# Světlé lesy v Bílých Karpatech

Ze života hmyzu

Michal Plátek



Ze života hmyzu



# Úvod

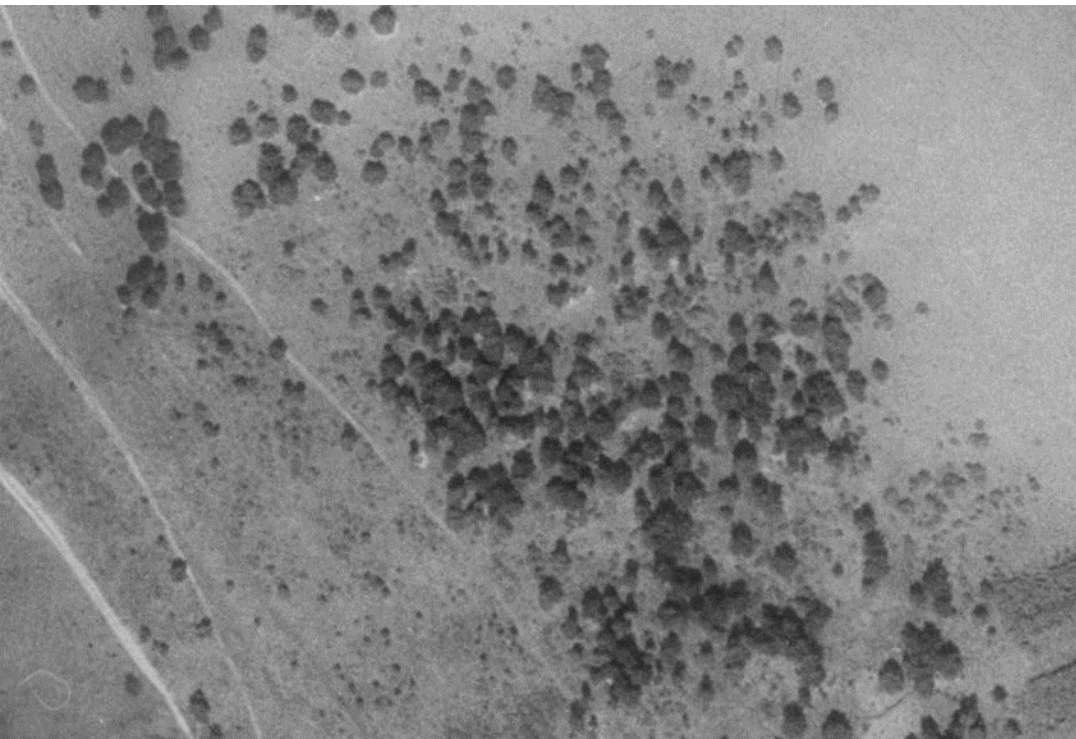
- Krize druhové rozmanitosti a **úbytek hmyzu v Evropě**
- V Evropě **není důvod globálního oteplování**





# Úvod

- Husté lesy, velká pole, sečené louky, ostré přechody, nejsou difúzní
- **Historicky nejvyšší míra zalesnění**
- Monokultury
- Zmizely **pastevní lesy, pařeziny = lesní druhová rozmanitost**





# Úvod

- **Nové paradigma** něco v přírodě chybí
- **Potlačení „katastrof“ a narušování**
- Velká zvířata, požáry, bouře, hmyzí kalamity
- **Vliv člověka** (pastva v lese, vypalování)
- Druhy jsou na narušení adaptovány
- **Narušování tvoří mozaiku = druhová diverzita**





# Cíle projektu

- Obnova stanovišť (**pastevní lesy 250 ha, suché pastviny a vlhké louky 250 ha**)
- Zlepšit stav populací cílových druhů
- **Propojení metapopulací**





# Lokality a partneři

- 250 ha
- CZ, SK
- AOPK
- CHKO Beskydy a Bílé Karpaty
- Salamandr
- ČSOP BK
- BROZ





# Druhy

## Roháč obecný (*Lucanus cervus*)

- Staré stromy (hlavně duby)
- Mrtvé dřevo
- Otevřené lesy
- 5 let cyklus
- Sexuální dimorfismus



Lucanus cervus L., Hirschkäfer. a) Eier, b u. c) Larven, d u. e) adult. a. weibl. Puppe, letztere im geöffneten Cocon. f u. g) Männchen u. Weibchen. (Hofe aus Taf. IV im 2. Band der „Insekten-Bildung“ von Aug. Joh. Rösel von Rosenhof, Nürnberg, 1743)



# Druhy

## Jasoň dymnivkový

(*Parnassius mnemosyne*)

- Lesní druh, ale světlomilný
- Žere dymnivky
- Otevřené lesy, paseky, okraje
- Connection to flowering meadows
- Napojení na kvetoucí louky

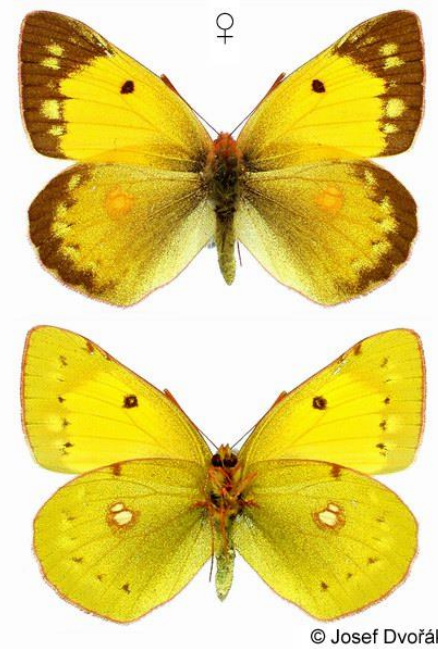




# Druhy

## Žlutásek barvoměnný (*Colias myrmidone*)

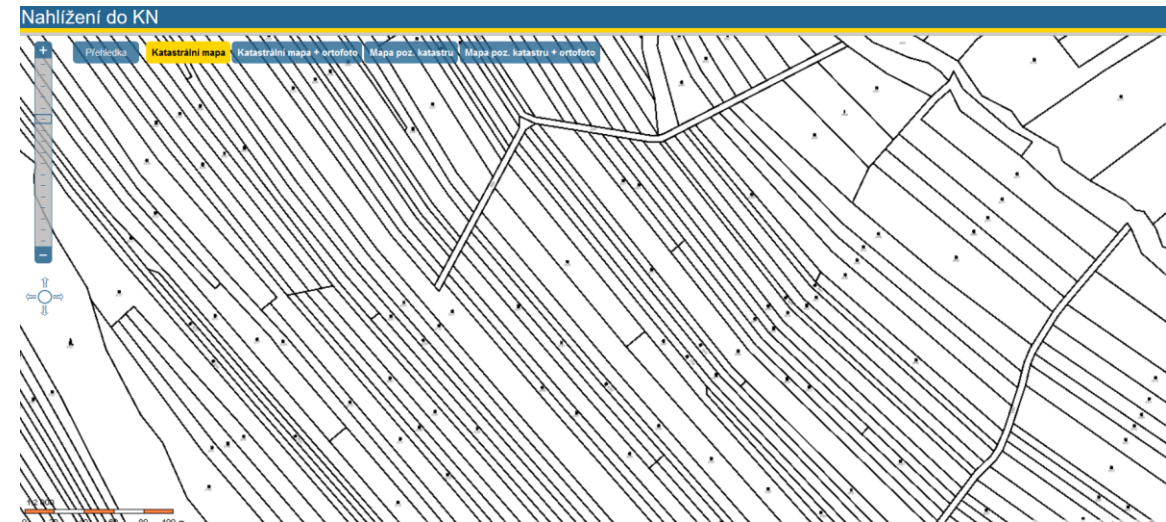
- Extenzivní pastviny, otevřené lesy – Evropská savana
- Tradiční hospodaření
- Žere čilimník
- Vyhynul – opouštění hospodaření, špatně nastavené zemědělské dotace





# Překážky

- Otevřené lesy lze vytvářet jen na **nelesních plochách**
- **Rozdrobené plochy, stovky vlastníků**
- Většina ploch příliš malá, pouze několik velkých
- Opouštění ploch, hospodáři mizí (zarůstání)
- Expanzivní a invazivní druhy





# Praxe

- Dostat světlo a teplo do porostu
- Hustota korunového zápoje 50 – 70%
- **Pročišťování** ve fázích
- Různé přístupy u rozdílných lokalit
- **Rozmanitost stanovišť**





# Praxe

- Nová generace **solitérů**
- Solitéry vytváří **více dřeva** (**mikrostanoviště** s mrtvým dřevem)
- Ležící mrtvé dřevo pouze **velké rozměry** (malé větve = uvolňování živin = ochuzení bylinného patra)





# Praxe



Klíčová role **vysvobozených** starých stromů



# Praxe

- **Staré volně rostlé stromy**
- Stanoviště s mrtvým dřevem





# Praxe

- Padlé stromy velkých rozměrů ponechány





# Praxe

## Údržba

- Pastva
- Křovas
- Sečení
- Výjimečně fréza





# Praxe

- Vysoké pařezy – **mrtvé dřevo na stojato**
- **Patrovitost, heterogenita**





# Praxe

- Vysoké pařezy
- Exponováno ke slunci





# Praxe





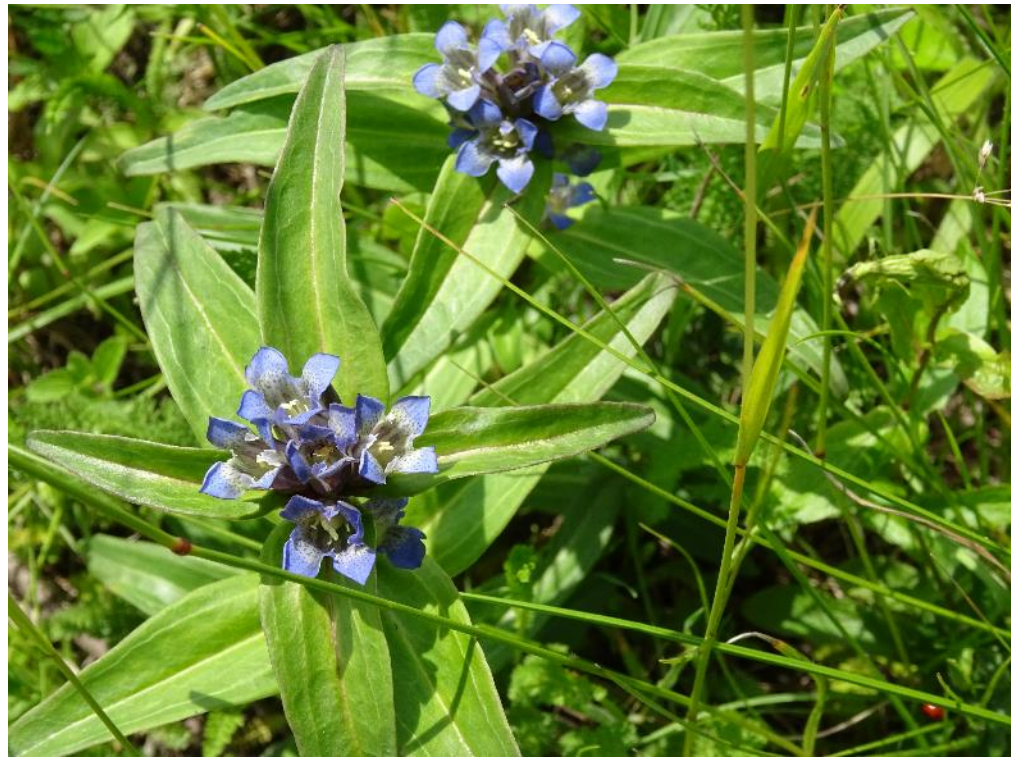
# Praxe





# Praxe

- Po vyčištění bohatá společenstva rostlin = nektar pro hmyz
- Ale taky invazky





























# Co jsme zjistili?

- Nalezeny populace cílových druhů (roháč, jasoň)
- Pravděpodobnost šíření na nové lokality v budoucnu
- 720 druhů brouků a 330 motýlů (včetně nočních).
- 200 druhů brouků je ohrožena (např. *Lachnaia sexpunctata*, *Dermestoides sanguinicollis*, *Mycetophagus ater* and *M. decempunctatus*, *Leucophyes pedestris*)
- Má to smysl!





# Co jsme stihli udělat?

- **250 ha (50 lokalit) obnoveného světlého lesa**
- **Pestrá lesní stanoviště s mrtvým osvětleným dřevem**
- **Nová generace volně rostlých stromů s dlouhou kontinuitou potřebného mrtvého dřeva**
- **Stanoviště prokazatelně hostí mnoho vzácných druhů**