

Šest let péče o hmyzí lokality v Beskydech

Veronika Kalníková, RP SCHKO Beskydy
LIFE „Ze života hmyzu“



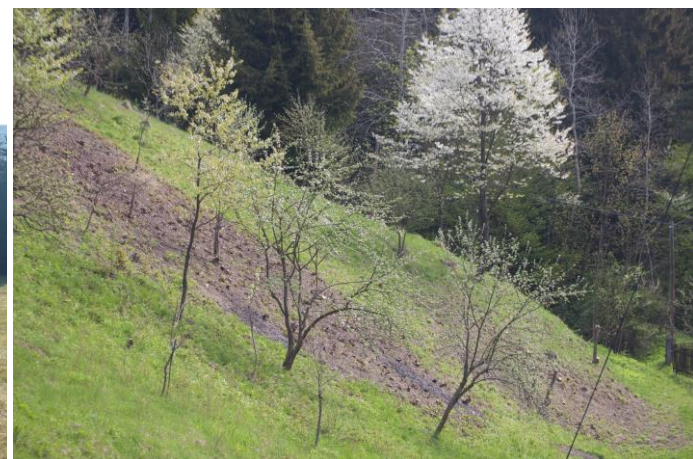
- **LIFE**

- LIFE – jediný finanční nástroj EU určený čistě pro životní prostředí
- funguje od roku 1992
- podpořeno přes 5400 projektů
- celoevropská přidaná hodnota, přenositelnost, opakovatelnost, udržitelnost
- obnovní managementy prioritních druhů/biotopů na území NATURA 2000 a ptačích oblastí



- LIFE „Ze života hmyzu“

- cíleno na motýly – projektové druhy chráněné i v ČR a zároveň Evropsky významné
- podpora dalších druhů hmyzu
- výhodné pro nás všechny – pestrost krajiny
- realizace v letech 2017–2022
- následná udržitelnost 2023–2027



PROJECT AREA



- Zapojené instituce



AGENTURA OCHRANY
PŘÍRODY A KRAJINY
ČESKÉ REPUBLIKY



ZO ČSOP
Bílé Karpaty



čsop salamandr



infinity-progress z.s.



- **Cíloví motýli a biotopy v Beskydech**

- **jasoň dymnivkový**



světlý les



- **modrásek černoskvrnný**



teplomilné pastviny

- **modrásek bahenní**

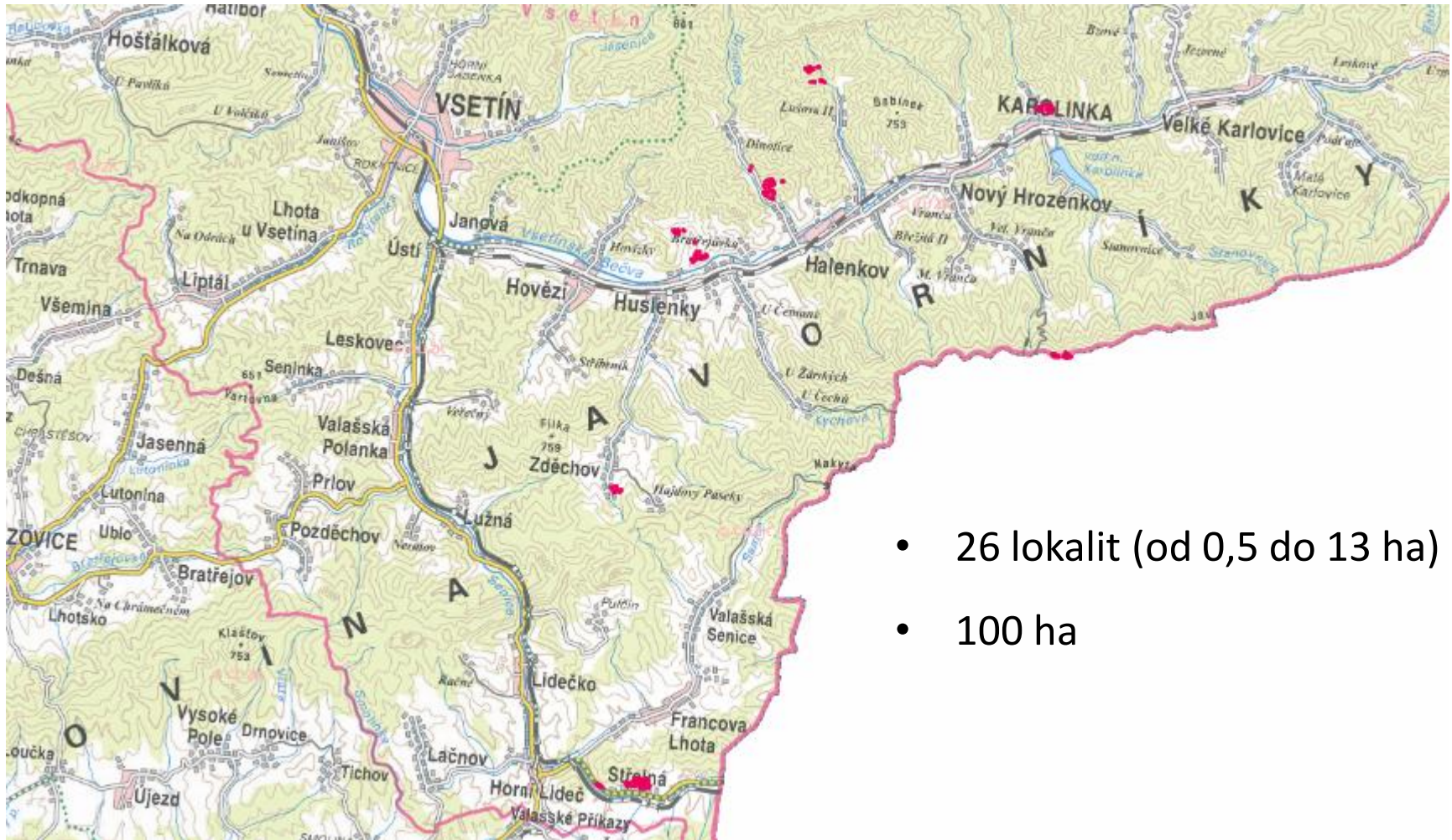


vlhké louky

- **modrásek očkovaný**



- Lokality v Beskydech



- 26 lokalit (od 0,5 do 13 ha)
- 100 ha



- Vyřezávalo se



- Páslo se



- Páslo se



- Seklo se



- termíny údržby lokalit bylo potřeba uzpůsobit i vzácným rostlinám

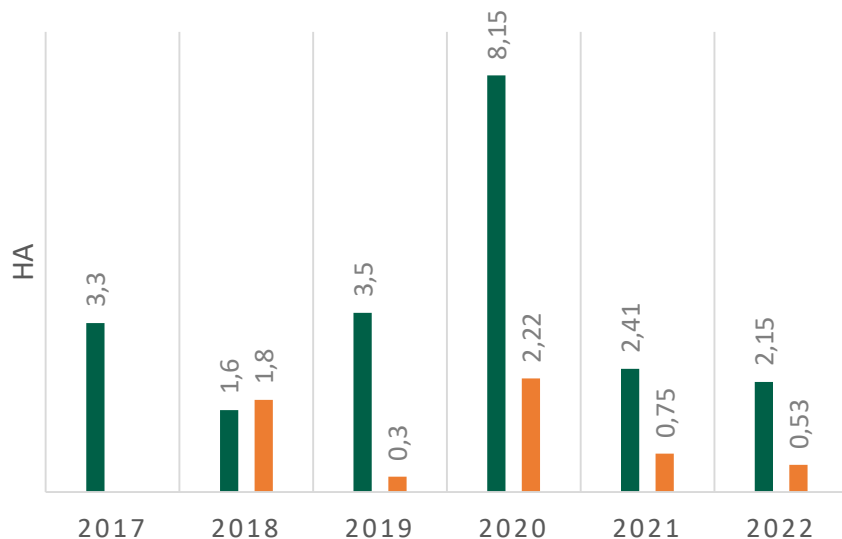


- Kolik?

- péče o lokality zprostředkovaná Správou CHKO

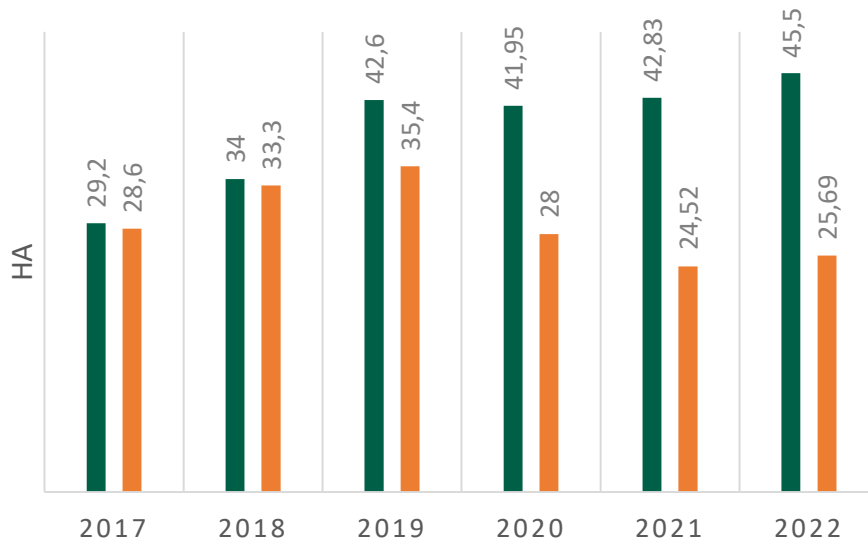
VÝŘEZY DŘEVIN

■ výřezy ■ opakované výřezy



PASTVA A SEČENÍ

■ pastva ■ seč



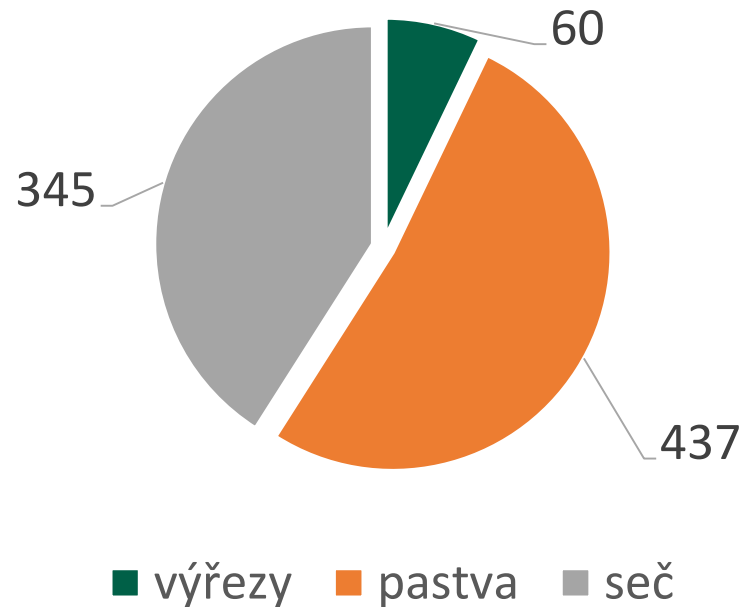
- Kolik?

- fotbalový stadion Eden má rozlohu 0,714 ha



<https://www.slavia.cz/klub-fortuna-arena>

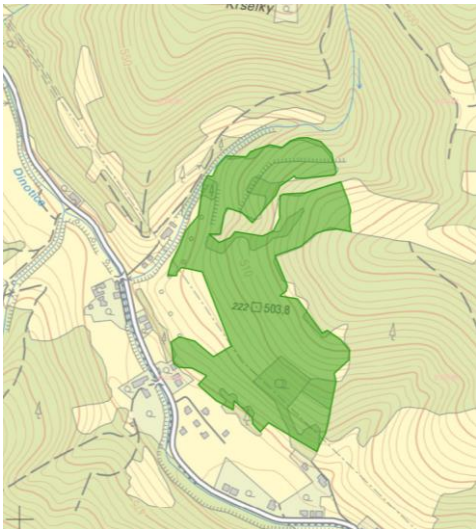
- stadion/6 let



- péče o lokality
zprostředkovaná Správou
CHKO a ČSOP Salamandr

- Za kolik?

6 719 345,-

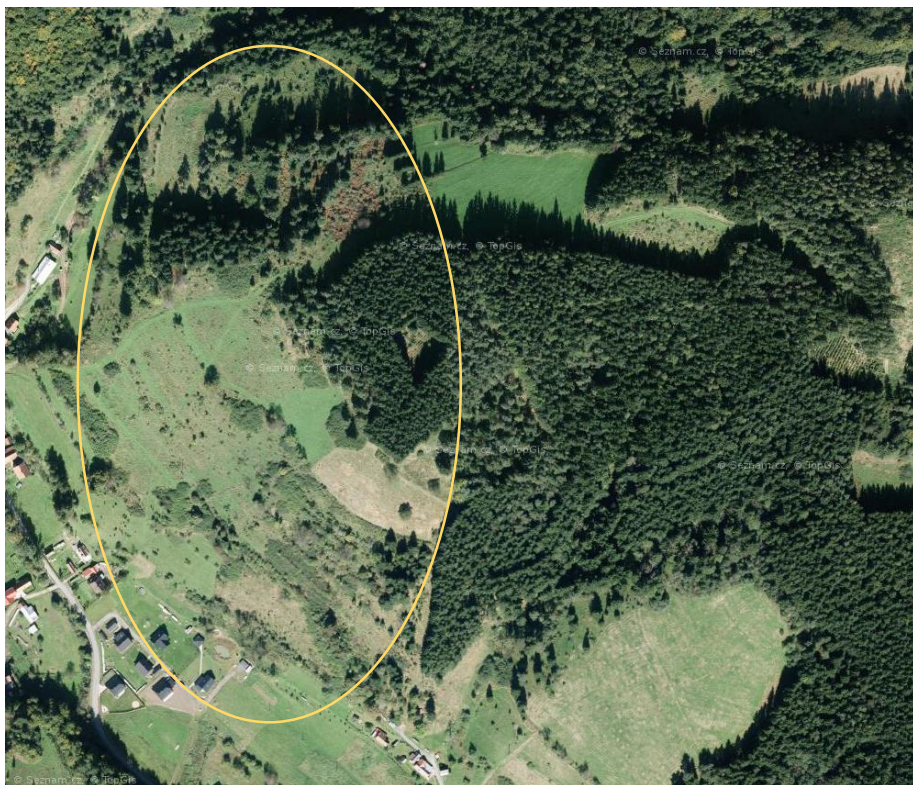


Halenkov – Dinotice

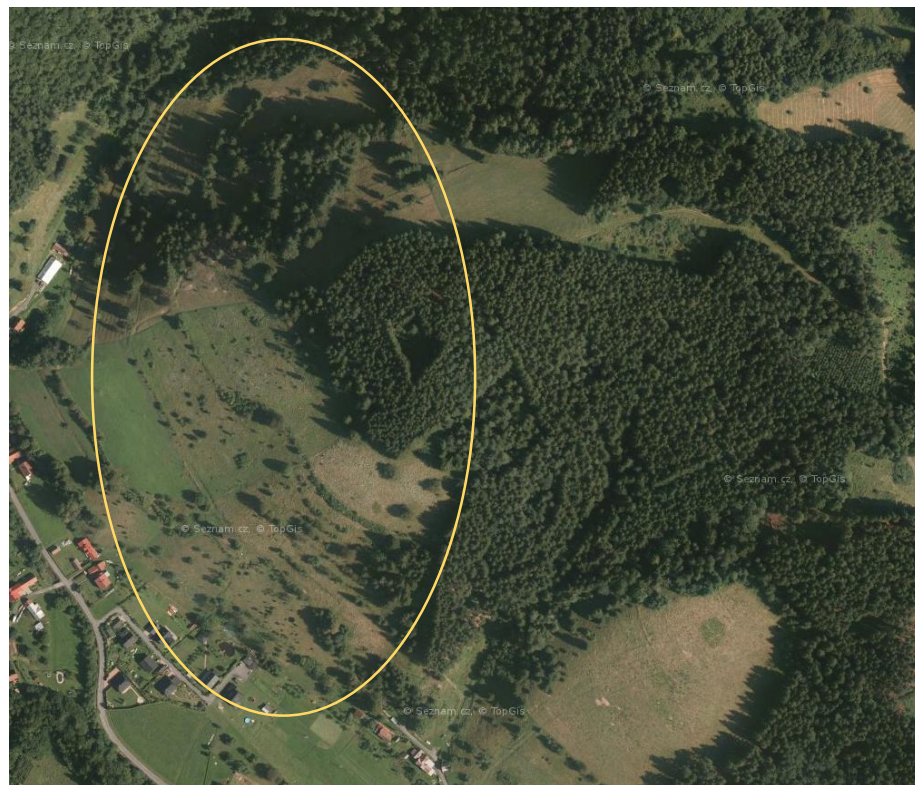
- zarostlý JZ svah – linie patrovitých teras, v minulosti políčka a sady ovocných dřevin a pastva – především koz a ovcí
- vrch svahu chudší stanoviště s výskytem mateřídoušky, spodní části úživnější
- ovocné dřeviny, keře hlohů, trnek a šípky
- **modrásek černoskvřnný, bahenní, očkovaný** a další chráněné druhy motýlů – např. **hnědásek kostkovaný** a **perleťovec maceškový**
- **výřezy** hlohů, trnek, šípků a dalších náletových dřevin + opakované výřezy
- od roku 2019 extenzivní pastva ovce
- **pastva** postupná, mozaikovitá + **sečení** nedopasků



2015 – výchozí stav



2021 – stav ke konci projektu



- rozlehlá, zhruba **pětihektarová lokalita**, se již po několika letech projektu může pyšnit obnovenou mozaikou ovsíkových luk, pasínek s jalovci, prameništi a drobnými mokřady, ostrůvky teplomilných křovin i oživenými sady
- navazuje další lokalita, o kterou pečuje ČSOP Salamandr





- počáteční stav před výřezem, ponechány byly rozptýlené solitérní keře i skupinky jako hnízdiště ptáků (pěnice, ťuhýk)





- v místech, kde se prokácelo křoví, se objevilo velké množství **vstavačů mužských znamenáných**, až 2018 kvetoucích jedinců v jednom roce



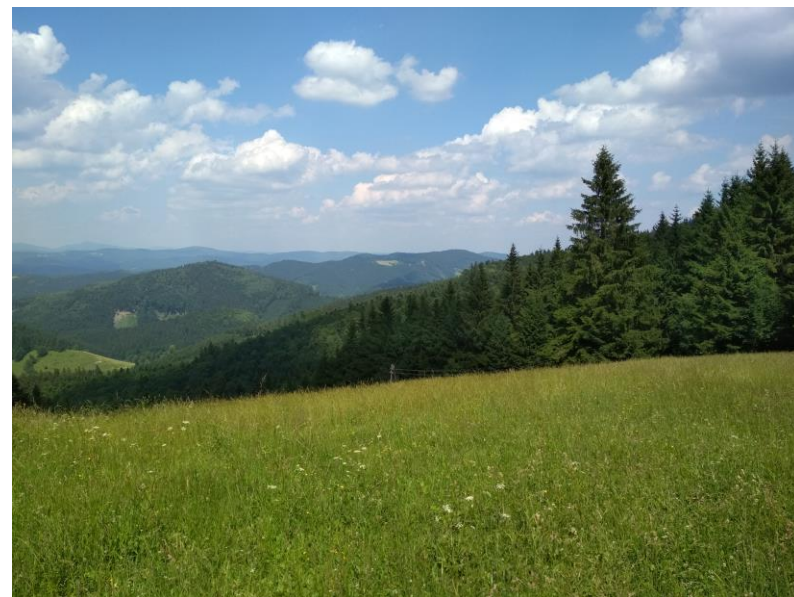
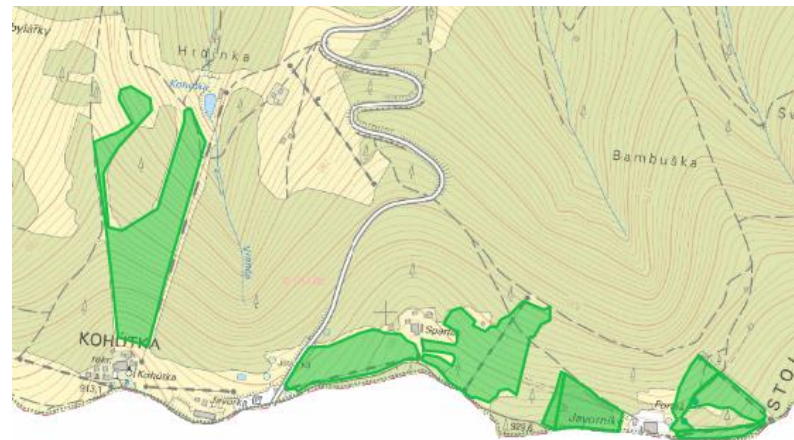


- na lokalitě se pase plemeno **ovce vřesové** – nenáročné na potravu a s velkou odolností proti povětrnostním podmínkám



Javornický hřeben – Kohútka

- Javornický hřeben u hranice se Slovenskou republikou
 - orientace většiny ploch je SZ, SV nebo S směrem
 - komplex horských luk s nektarodárnými rostlinami, světlejších listnatých lemů s dymnivkou, a zbytků světlejších listnatých lesů
 - jediný výskyt **jasoně dymnivkového** na území CHKO Beskydy
-
- s cílem založit světlý les probíhaly **výřezy** smrků a náletů + opakované výřezy
 - extenzivní **pastva** ovce, kozami – ve světlém lese a na horských loukách
 - mozaikovitá **seč** horských luk
 - cca 12 ha plochy





- udržovat prosvětlené listnaté lemy s dymnivkou (= živná rostlina) a prosvětlovat další plochy, které jsou vhodné pro vývoj **jasoně dymnivkového**, důležité je i odstraňování smrku a postupná **přeměna smrkových monokultur na listnaté světlé lesy**





- před výřezem a obnovou **světlého lesa** a stav po



- louky s **nektarodárnými rostlinami** pro dospělé **jasoně dymnivkového** je potřeba pravidelné séct v pozdním termínu (nejdříve konec srpna) nebo mozaikovitě pást





- pastva ve světlém lese a na části luk **ovcemi, kozami** nebo jejich **smíšenými stády** (mozaikovitě červenec-říjen)





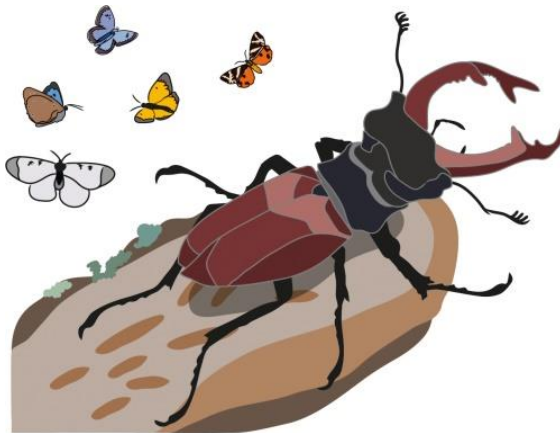
- **pastva ve světlém lese, konec vegetační sezóny**





- zdejší horské louky jsou také domovem některých **ohrožených druhů rostlin** – **prstnatce bezového** nebo **šafránu karpatského**





LIFE for Insects

Děkuji za
pozornost

